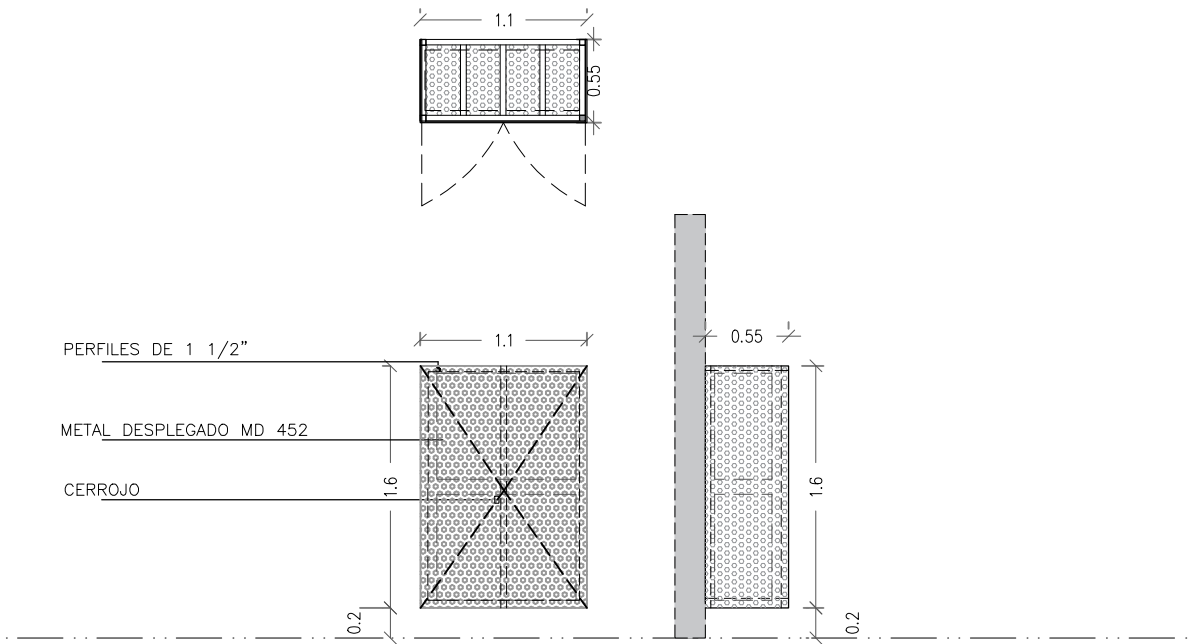


H24

NICHO DE COLGAR PARA AIRES ACONDICIONADOS

Escala: 1/50

CAIF KELÉ KELÉ
HERRERÍA



NOTA:

- LAS PLANCHUELAS CORRESPONDIENTES AL MARCO DEL PORTÓN ESTARÁN DISTANCIADAS DEL PERÍMETRO DEL VANO 3cm. SEGÚN SE INDICA EN EL GRÁFICO
- LA DIVISION HORIZONTAL: (HIERRO REDONDO Ø16) SE HARÁ EN PARTES IGUALES Y TENDRÁ UNA SEPARACION MÁXIMA DE 13cm.
- DIVISIONES VERTICALES: SERÁN DE PLANCHUELA 1 1/2"x1/4"
- EN PORTONES: MARCO PERFIL L 1/2"
- AMURE LATERAL: SE REALIZARÁN AMURE CON GRAPAS PLANCHUELA 1 1/2"x1/4"
- AMURE VERTICAL: SE REALIZARÁ CON VARILLA Ø16 SEGÚN SE INDICA EN ESTA PLANILLA
- OPCIÓN DE AMURE: PERNOS Ø16mm. CON ANCLAJE QUÍMICO AL H.A. Y SOLDADOS A MARCOS DE REJA POSTERIORMENTE.
- SE ADMITIRÁ A LOS EFECTOS DEL TRABAJO EN OBRA LA SUBDIVISIÓN EN MÓDULOS SIN AFECTAR EL DISEÑO PROPUESTO EN LA PLANILLA, DEBIENDO CONTARSE EN TODO MOMENTO CON LA APROBACIÓN DEL ARQ. PROYECTISTA O SUPERVISOR DE OBRA.

NOTA

- TODAS LAS MEDIDAS Y CANTIDADES SE VERIFICARAN EN OBRA.
- TODAS LAS ABERTURAS SE DIBUJAN VISTAS DESDE EL EXTERIOR
- VER EN PLANTA LA UBICACIÓN DE LA PUERTA EN CADA REJA

NICHO DE COLGAR PARA AA

ESCALAS	1:50	DETALLES	—
---------	------	----------	---

TIPO	H24	CANTIDAD	2	IZQ.	—	UBICACION	FACHADA OESTE
				DER.	—		

ESTRUCTURA	ANCLAJE HIERROS Ø 16		
	MATERIAL HERRERIA COMUN PERFIL "L"	SECCIÓN:1.5"X1.5"	

HERRAJES	HOJA	MATERIAL		ESTRUCTURA BASTIDOR PERFIL "L" 1.5"X 1.5"			
				METAL DESPLEGADO MD452			
	PAÑOS	METAL DESPLEGADO MD452					
HERRAJES	MOVIMIENTO	CANTIDAD	2	TIPO	BISAGRAS 50MM		
	MANIOBRA						
	CIERRE		2		CERROJO		

TERMINACIÓN ESMALTE GRIS GRAFITO